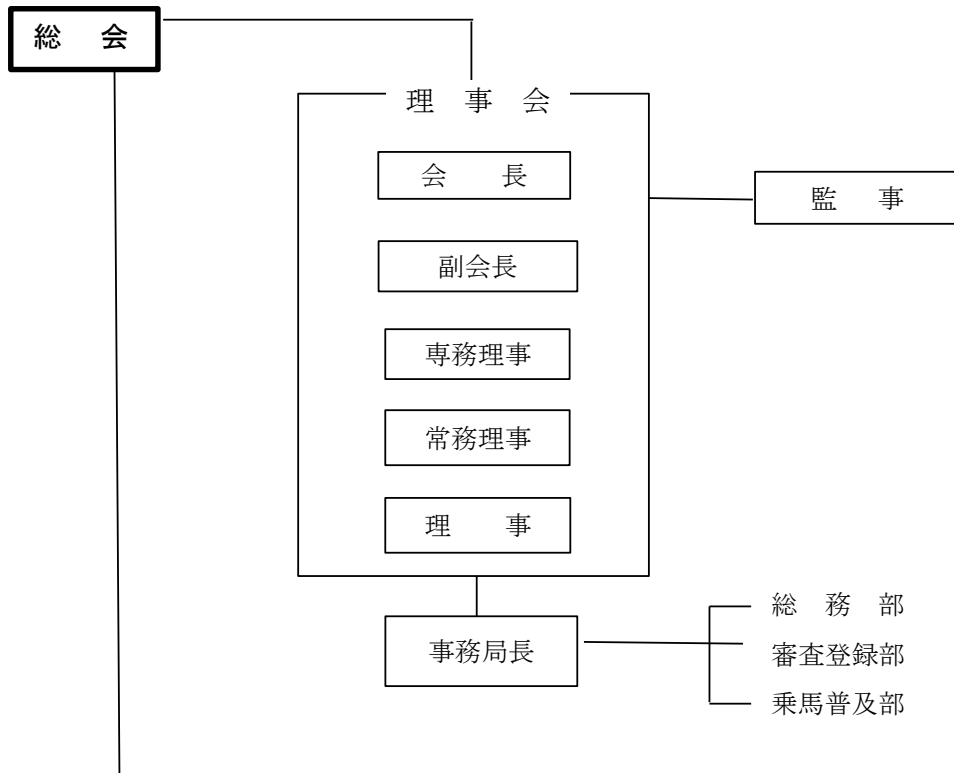


組 織 図



会 員				
名 称	登録乗馬クラブ数	名 称	登録乗馬クラブ数等	
北海道地区乗馬倶楽部振興会 (北海道)	21	兵庫地区乗馬倶楽部振興会 (兵庫)	8	
東北地区乗馬倶楽部振興会 (青森・岩手・山形・宮城・福島・秋田)	11(1)	中国地区乗馬倶楽部振興会 (鳥取・島根・岡山・広島・山口)	20	
北関東地区乗馬倶楽部振興会 (茨城・栃木・群馬)	29	四国地区乗馬倶楽部振興会 (徳島・香川・愛媛・高知)	7(1)	
埼玉地区乗馬倶楽部振興会 (埼玉)	12	北部九州地区乗馬倶楽部振興会 (福岡・佐賀)	11(1)	
千葉地区乗馬倶楽部振興会 (千葉)	28(1)	中九州地区乗馬倶楽部振興会 (長崎・熊本・大分)	10	
東京地区乗馬倶楽部振興会 (東京)	5	南九州地区乗馬倶楽部振興会 (宮崎・鹿児島・沖縄)	6	
神奈川地区乗馬倶楽部振興会 (神奈川)	20	全国乗用馬育成協会	3団体 (80農場)	
北陸地区乗馬倶楽部振興会 (新潟・富山・石川・福井)	7(1)	(公財)畜産近代化リース協会	1法人	
長野地区乗馬倶楽部振興会 (長野)	10	全国乗馬指導者協会	806名	
山梨地区乗馬倶楽部振興会 (山梨)	8	賛助会員	4社	
静岡地区乗馬倶楽部振興会 (静岡)	17			すみれ医療株式会社
東海地区乗馬倶楽部振興会 (岐阜・愛知)	13			AIR INNOVATION 株式会社
東近畿地区乗馬倶楽部振興会 (三重・奈良)	12			株式会社エクイネット
京阪地区乗馬倶楽部振興会 (滋賀・京都・大阪・和歌山)	19			株式会社テラミックス
		加入乗馬クラブ数: 274(5)		

注) 括弧内数は、うち休会中登録乗馬クラブ数(東北地区:1、千葉地区:1、北陸地区:1、四国地区:1、北部九州地区:1)