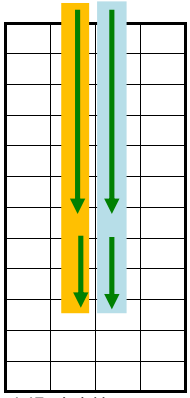
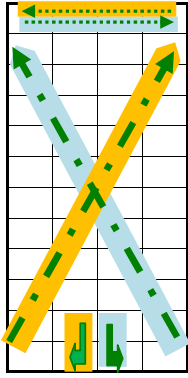


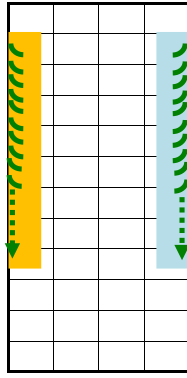
# 第1回 全国乗馬普及大会 パドウトウ経路図



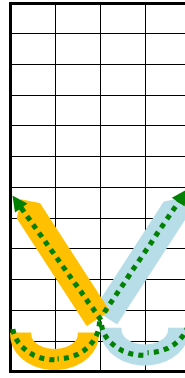
入場(真直性)  
停止(不動)  
速歩から停止と停止から速歩への移行



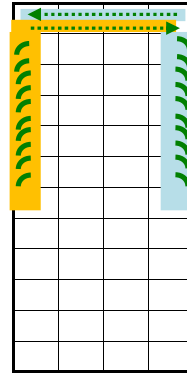
歩幅の増大  
運歩の整正  
移行



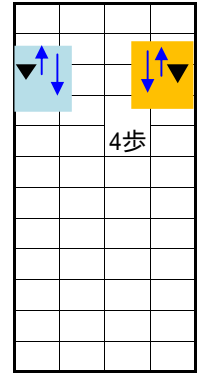
馬体の屈曲と角度  
収縮、整正



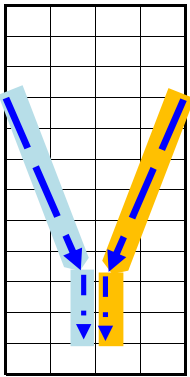
馬体の屈曲と平衡  
半輪乗りの整正



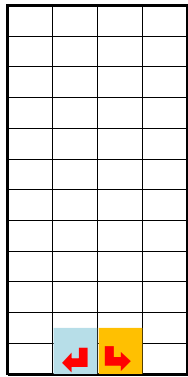
馬体の屈曲と角度  
収縮、整正



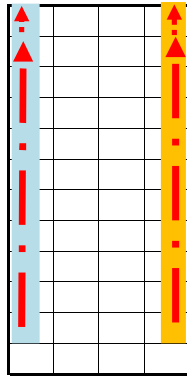
停止  
後退  
移行



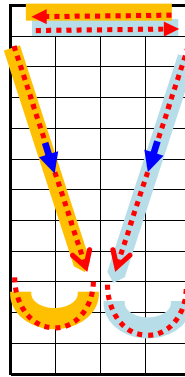
後肢の活発な動き  
運歩の整正  
のびのびとした歩調  
移行



駈歩へのスムーズな  
移行  
運歩の整正



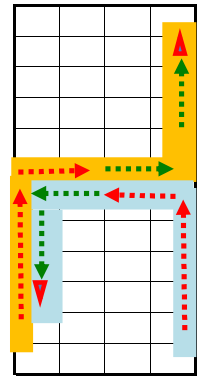
歩幅の増大と平衡  
運歩の整正、移行



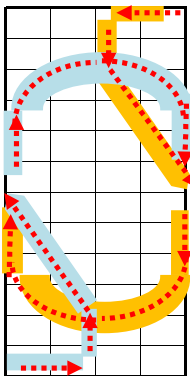
図形の正確さ  
運歩の整正  
平衡と流畅  
正しい屈曲



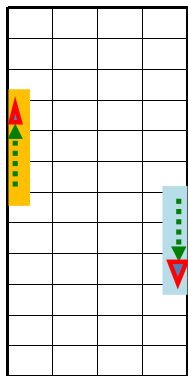
シンプルチェンジ



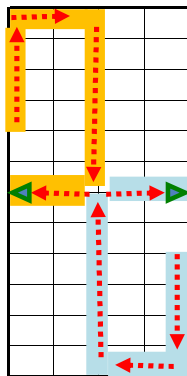
移行のスムーズさ  
運歩の整正



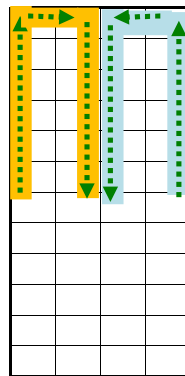
運歩の整正  
平衡  
反対駆歩の正しい姿勢と運歩の整正



移行のスムーズさ  
運歩の整正



移行のスムーズさ  
運歩の整正



真直性  
停止(不動)

## パドウトウ審査要領

- 3人の審判員により審査する。
- H; ブルーの運動を評価
- M; オレンジの運動を評価
- C: 2名の調和を運動項目ごとに評価
- 総合観察は、H及びMの審査員が評価する。

$$\text{最終得点率} = (\text{Hの得点率} + \text{Mの得点率} + \text{Cの得点率}) / 3$$

同点の場合は、Cの得点率の高い方を上位とする。

第1回全国乗馬普及大会 パドゥトゥ(オレンジ)課目

順序	運動課目	最高点	採点	修正	係数	合計	着眼点	観察所見
1	A 尋常速歩で入場 X 停止 不動 敬礼 尋常速歩で発進	10			1		入場(真直性) 停止(不動) 速歩から停止と 停止から速歩への移行	
2	C 右手前蹄跡に入る MK 中間速歩 KF 収縮速歩	10			1		歩幅の増大 運歩の整正 移行	
3	FB 左肩を内へ BM 収縮速歩	10			1		馬体の屈曲と平衡 収縮、整正	
4	MGB 左へ直径10mの半巻乗り	10			1		収縮、整正、屈曲	
5	BF 右肩を内へ FK 収縮速歩	10			1		馬体の屈曲と平衡 収縮、整正	
6	K 停止 4歩後退 直ちに中間常歩で発進	10			1		停止、後退 移行	
7	KV 中間常歩 VI 手綱を伸ばした常歩 (軽いコンタクト) IG 中間常歩	10			1		後肢の活発な動き、運歩の整正 のびのびとした歩調 移行 運歩の整正	
8	G 左収縮駆歩で発進 C 左手前蹄跡に入る	10			1		駆歩へのスムーズな移行	
9	CH 収縮駆歩 HK 中間駆歩 K 収縮駆歩	10			1		運歩の整正 歩幅の増大と平衡 移行	
10	KAF 収縮駆歩 FI 斜手前変換 BXライン シンプルチェンジ IR 右へ直径10mの半輪乗り	10			1		運歩の整正 平衡と流暢  正しい屈曲	
11	シンプルチェンジ	10			1		シンプルチェンジ	
12	RBX 収縮駆歩 XEK 収縮速歩 K 左収縮駆歩				1		スムーズな移行 運歩の整正 真直性	
13	KADE 収縮駆歩 EB 反対駆歩 SR 直径20Mの半輪乗り	10			1		運歩の整正、平衡 反対駆歩の正しい姿勢と 運歩の整正	
14	B 収縮速歩に移行 BP 収縮速歩 P 右収縮駆歩に発進	10			1		スムーズな移行 運歩の整正 真直性	
15	PAXB 収縮駆歩 B手前 収縮速歩	10			1		運歩の整正 平衡と流暢	
16	BFAX 収縮速歩 X 停止・敬礼	10			1		真直性 停止(不動)	
	手綱を伸ばした常歩でAより退場							
		計	160					

総合観察

- ベース(自由自在に变じ、かつ整正であること)
- インパルジョン(馬の前進意欲、弾発ある運歩、背の柔軟、後駆のエンゲイジメント)
- 従順性(集中力、自信に満ちた演技、運動の調和、軽快性及び無理のなさ、ハミ受けと前肢の軽快性)
- 騎手の姿勢、騎座; 正確かつ有効な扶助

総合観察	採点	修正	係数	合計	総合観察所見
1	10		1		
2	10		1		
3	10		1		
4	10		1		
合計	200				
ペナルティ					
1回目	2点減				
2回目	4点減				
3回目	失権				
					最終得点率%

審査員署名

第1回全国乗馬普及大会 パドゥトゥ(ブルー)課目

順序	運動課目	最高点	採点	修正	係数	合計	着眼点	観察所見
1	A 尋常速歩で入場 X 停止 不動 敬礼 尋常速歩で発進	10			1		入場(真直性) 停止(不動) 速歩から停止と 停止から速歩への移行	
2	C 左手前蹄跡に入る HF 中間速歩 FK 収縮速歩	10			1		歩幅の増大 運歩の整正 移行	
3	KE 右肩を内へ EH 収縮速歩	10			1		馬体の屈曲と平衡 収縮、整正	
4	HE 右へ直径10mの半巻乗り	10			1		収縮、整正、屈曲	
5	EK 左肩を内へ KF 収縮速歩	10			1		馬体の屈曲と平衡 収縮、整正	
6	F 停止 4歩後退 直ちに中間常歩で発進	10			1		停止、後退 移行	
7	FP 中間常歩 PI 手綱を伸ばした常歩 (軽いコンタクト) IG 中間常歩	10			1		後肢の活発な動き、運歩の整正 のびのびとした歩調 移行 運歩の整正	
8	G 右収縮駆歩で発進 C 右手前蹄跡に入る	10			1		駆歩へのスムーズな移行	
9	CM 収縮駆歩 MF 中間駆歩 F 収縮駆歩	10			1		運歩の整正 歩幅の増大と平衡 移行	
10	FAK 収縮駆歩 KI 斜手前変換 EXライン シンプルチェンジ IS 左へ直径10mの半輪乗り	10			1		運歩の整正 平衡と流暢  正しい屈曲	
11	シンプルチェンジ	10			1		シンプルチェンジ	
12	SEX 収縮駆歩 XBM 収縮速歩 M 左収縮駆歩				1		スムーズな移行 運歩の整正 真直性	
13	MCGB 収縮駆歩 BE 反対駆歩 PV 直径20Mの半輪乗り	10			1		運歩の整正、平衡 反対駆歩の正しい姿勢と 運歩の整正	
14	E 収縮速歩に移行 ES 収縮速歩 S 右収縮駆歩に発進	10			1		スムーズな移行 運歩の整正 真直性	
15	SCXE 収縮駆歩 E手前 収縮速歩	10			1		運歩の整正 平衡と流暢	
16	EKAX 収縮速歩 X 停止・敬礼	10			1		真直性 停止(不動)	
手綱を伸ばした常歩でAより退場								
計		160						

総合観察

- 1 ベース(自由自在に变じ、かつ整正であること)
- 2 インパルジョン(馬の前進意欲、弾発ある運歩、背の柔軟、後駆のエンゲイジメント)
- 3 従順性(集中力、自信に満ちた演技、運動の調和、軽快性及び無理のなさ、ハミ受けと前肢の軽快性)
- 4 騎手の姿勢、騎座、正確かつ有効な扶助

ペナルティ  
1回目 2点減  
2回目 4点減  
3回目 失権

合計

10			1	総合観察所見
10			1	
10			1	
10			1	
200				
		1回目		
		2回目		
		3回目		
最終得点率%				

審査員署名